

» Infoabende und Schnuppernachmittag für Volksschulkinder



Die Oberstufe am Gymnasium Feldkirch - Information für die 4. Klassen

BG
BRG

REB
BERG
GASSE



8 Jahre zur Matura

	Gemeinsame Unterstufe	
1./2. Kl.	D, E, M, GPB, GWB, BU, PH, MU, KUG, TED, BS, DIGBI, REL	
3./4. K.	Gymnasium	Realgymnasium
	Sprachenwahl (SPA/FRA) + CH	
5. - 8. Kl.	Gymnasium Sprachlicher Schwerpunkt Latein	Realgymnasium Naturwissenschaftl. Schwerpunkt SNT, DG



**GYMNASIUM
FELDKIRCH**

Studentenafel Gymnasium



D, E, GPB, GWB, M, BU, CH, PH, PP, INF,
MU, KUG, BS, REL/ETH

Spanisch od. Französisch
12 Stunden

Latein
12 Stunden

**GYMNASIUM
FELDKIRCH**

Studentenafel Realgymnasium



D, E, GPB, GWB, M, BU, CH, PH, PP, INF, MU, KUG, BS,
REL/ETH

Spanisch od. Französisch
12 Stunden

Schwerpunkt Natur & Technik (SNT)
2 Stunden

Natwi: M (+1) | BU (+1) | CH (+1) | PH (+3) | DG (+4)

**GYMNASIUM
FELDKIRCH**

Wahlpflichtfächer (WPF)

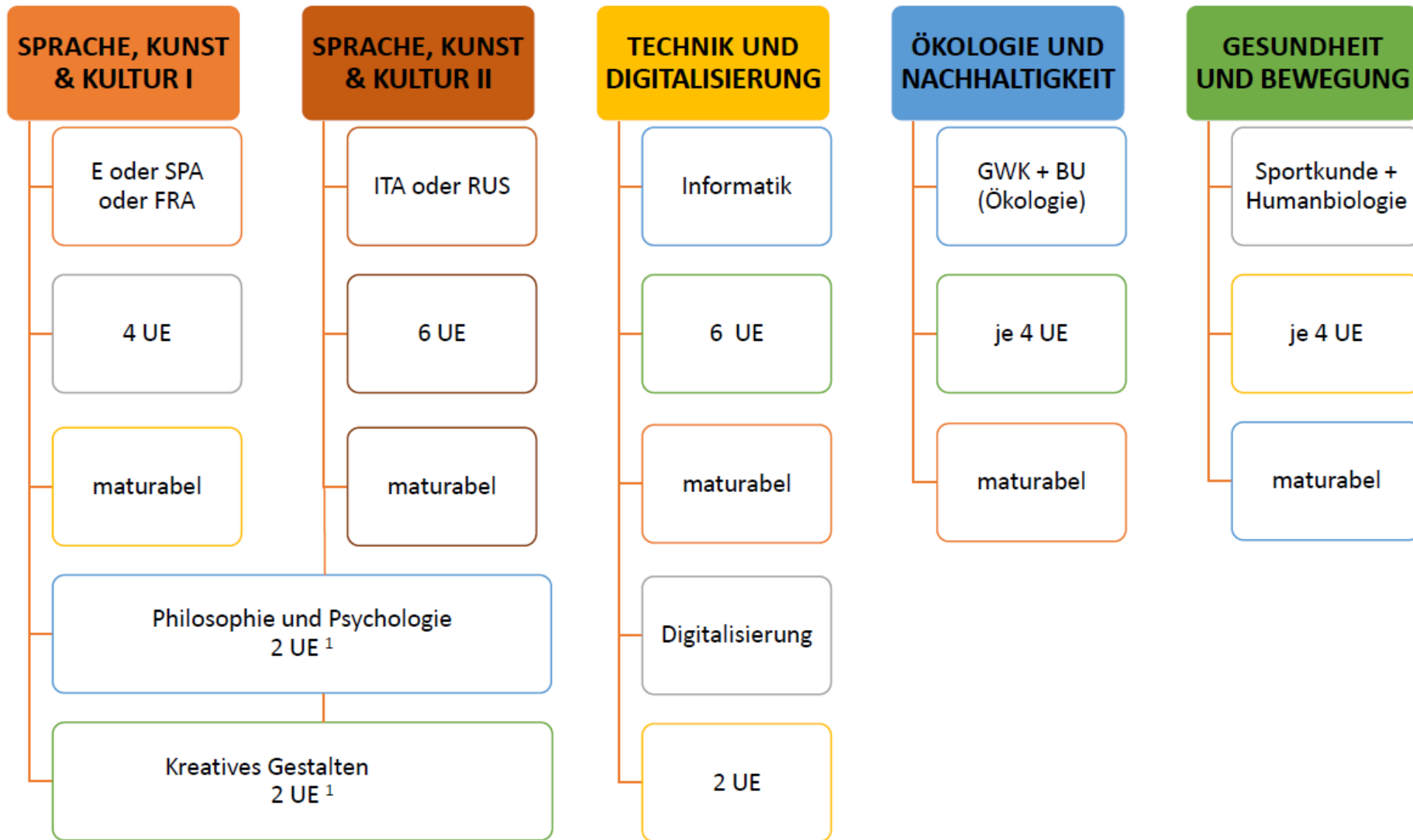
Schwerpunkte

- 4 Schwerpunkte:
 - Sprache, Kunst & Kultur
 - Gesundheit und Bewegung
 - Technik und Digitalisierung
 - Ökologie und Nachhaltigkeit
- 8 Stunden WPF G & RG



Wahl-
pflicht-
fächer

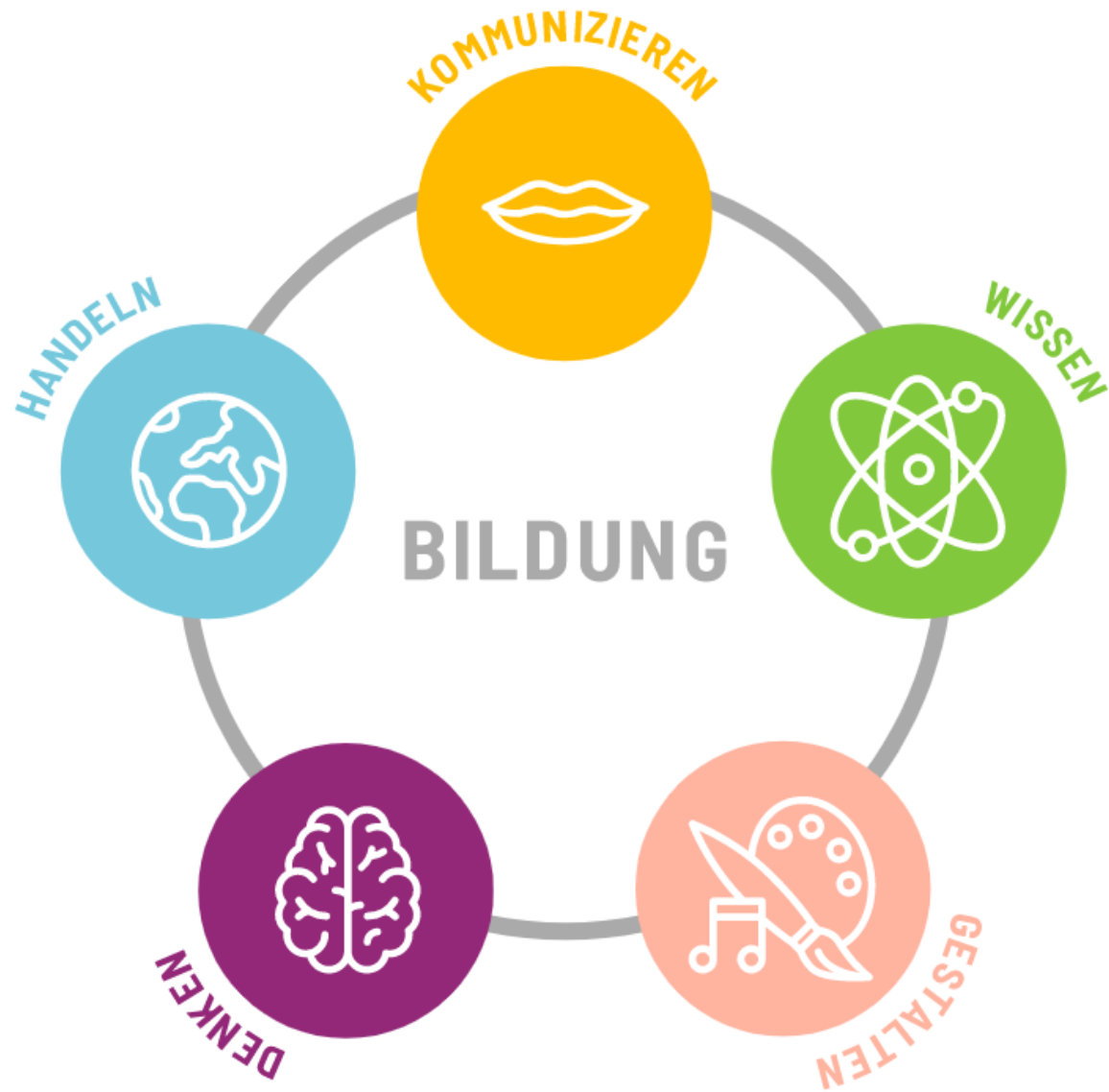
Modell der Schwerpunkte



Wahl-
pflicht-
fächer

¹ beide WPF, wenn Variante I; wahlweise, wenn Variante II; jeweils nicht maturabel
zusätzliche 2 Stunden für WPF im RG: Reduktion des schulautonomen Schwerpunktes von 4 Stunden ITA/SNT auf 2 Stunden SNT in der 6. Klasse

Was zeichnet uns aus?



STÄRKEN

Sprachkompetenz

Allgemeinbildung

vernetztes Denken

Teamfähigkeit

Diskursfähigkeit

⇒ **Matura in 4 Jahren**

PROJEKTWOCHEN



**Sport-
woche**

**Wien-
woche**

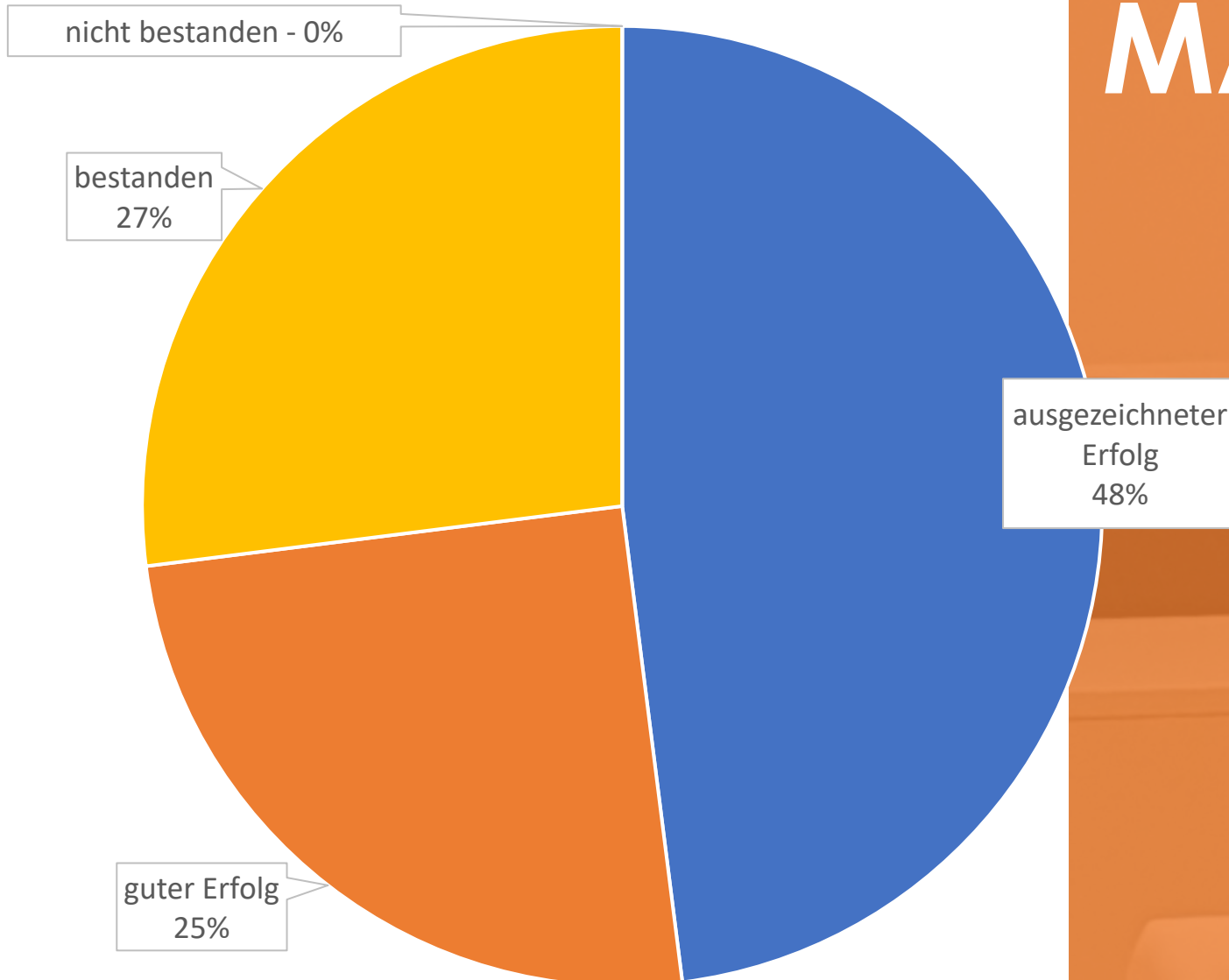
Erasmus

**Projekt-
woche**

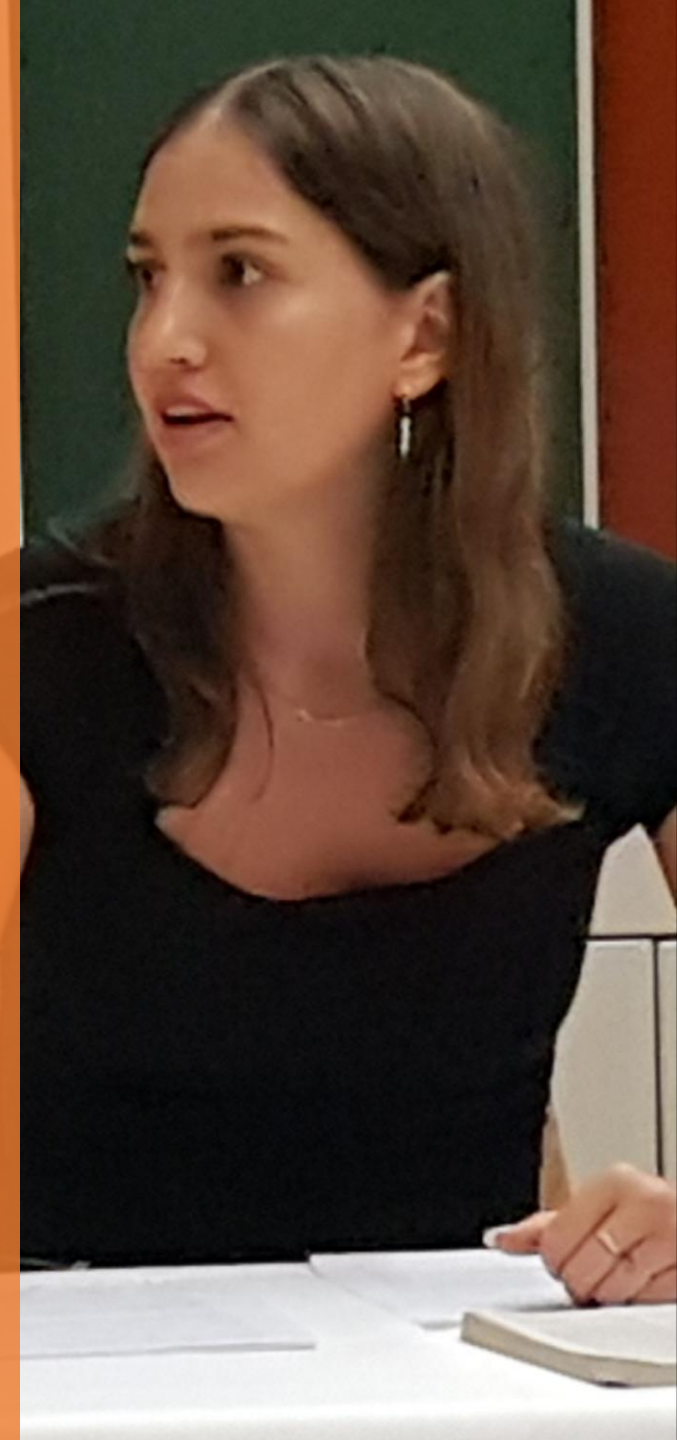
Rom

**Exkur-
sionen**

Reifeprüfung 2025

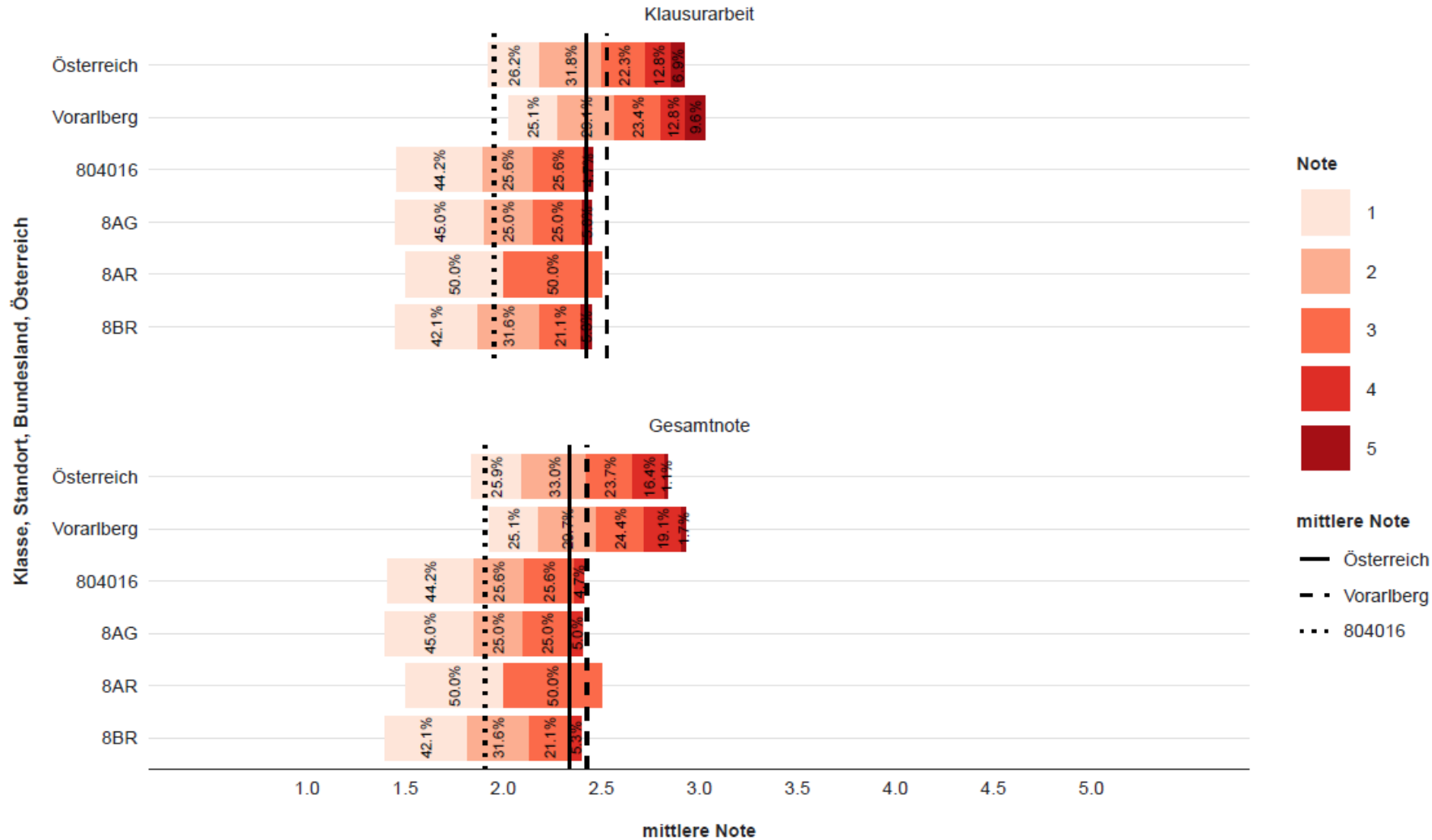


MATURA



Reifeprüfung 2025

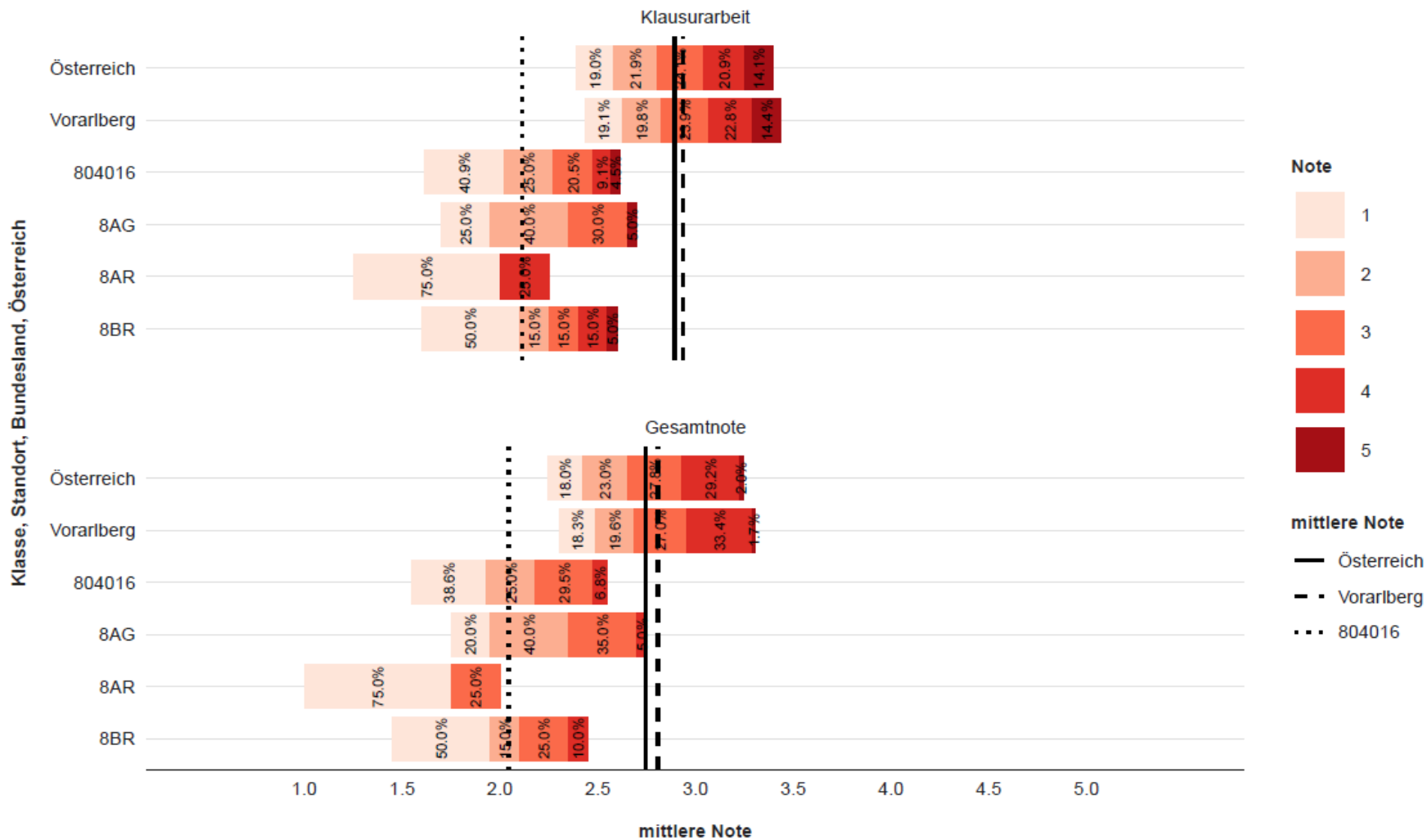
2.1.1 Englisch Notenverteilung



MATURA

Reifeprüfung 2025

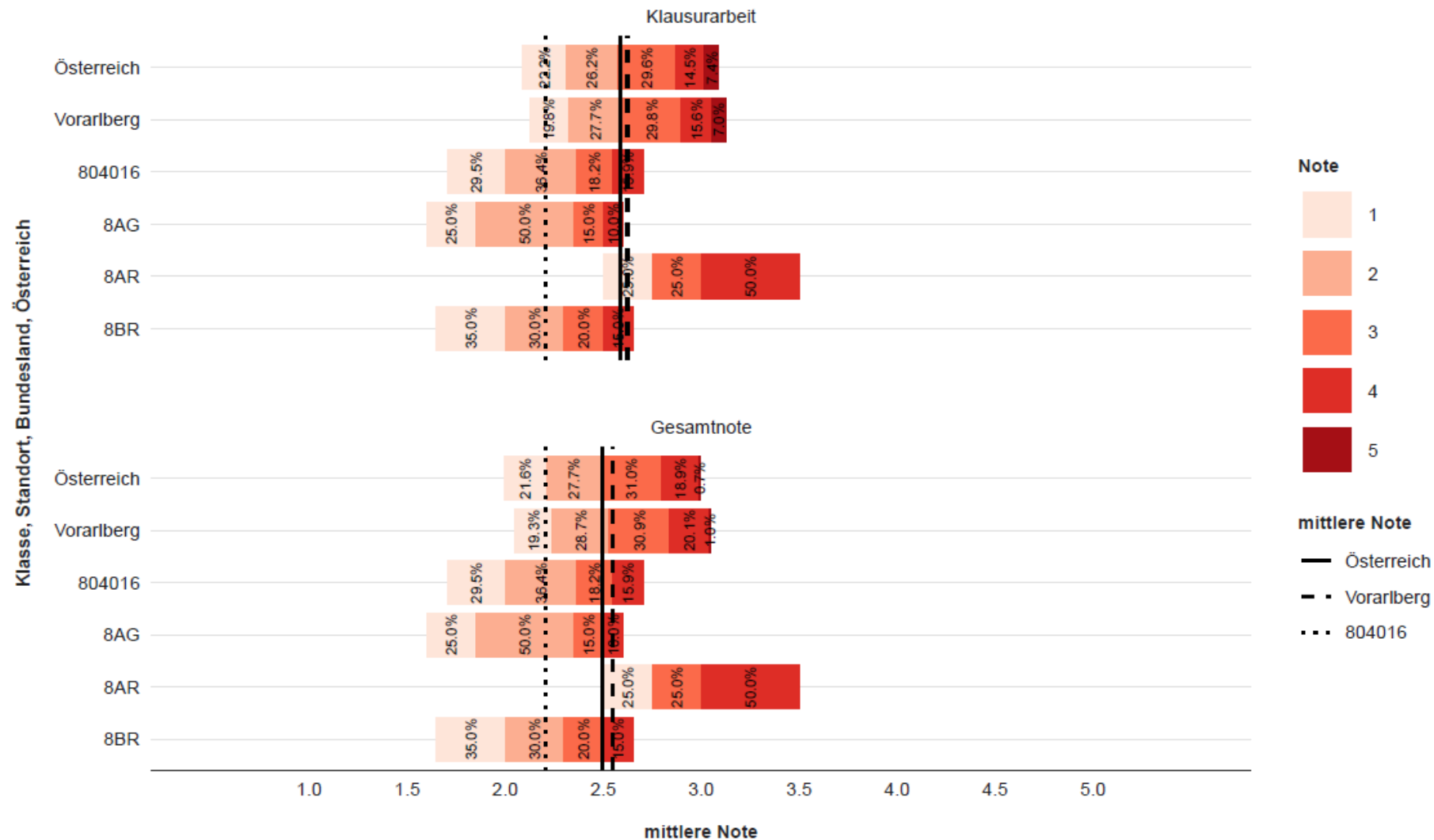
2.2.1 Mathematik Notenverteilung



MATURA

Reifeprüfung 2025

2.3.1 Unterrichtssprache Notenverteilung



MATURA

Wege nach der Matura

- Lehre / Duale Akademie
- Schulen
- Betriebliche Ausbildungen
- Kolleg
- Fachhochschulen
- Universitäten



Aussicht

Anmeldung

- persönliche Anmeldung: 16.02. - 27.02.2026
- Anmeldung an der Erstwunschs Schule
 - ⇒ auch am Gymnasium Feldkirch
- bitte mitbringen:
Schulnachricht (Original) mit ausgefülltem
Reihungsformular auf der Rückseite

Aufnahme

